



Ihr Spezialist für Flächenheizsysteme

TTS

Deckenheiz- und Kühlsystem Frigoma



Deckenheiz- und Kühlsystem für Um- und Neubau

Fussbodenheizungssystem

TTS Frigoma

Einen kühlen Kopf bewahren – auch wenn´s heiss hergeht!

Moderne Gebäude sind hervorragend wärmegeämmt.

Trotz grosszügig verglasten Fassaden und hellen, lichtdurchfluteten Räumen, haben diese nur einen geringen Energieverbrauch. Dieser Wärmeenergiebedarf kann im Winter ohne negative Einwirkung über eine Deckenheizung abgedeckt werden

Im Sommer heizen sich die Räume schnell auf. Personen, Beleuchtung und eine große Anzahl an Geräten wie Computer, Kopierer etc. heizen zusätzlich auf.

Bei herkömmlichen Klimaanlage werden große Luftmengen für die Klimatisierung der Räume benötigt.

Hierdurch kann unangenehmer Luftzug und lästige Geräusentwicklung entstehen.

Bei der **TTS Frigoma** Heiz- und Kühldecke erfolgt der Wärme- oder Kälteausaustausch zum grossen Teil durch Strahlung und nicht durch Konvektion / Luftbewegung. Strahlung wird im Heiz und Kühlsystem als sehr behaglich empfunden.

Bestens geeignet für die Renovierung!

Im Renovierungsbereich bietet die **TTS Frigoma** Heiz- und Kühldecke angenehmen Komfort und Wohlbefinden. Die Montage ist problemlos und auch bei niedrigen Raumhöhen möglich. Der Aufbau benötigt lediglich 54mm für die Unterkonstruktion und standardmässig 10mm für die Sichtdecke.

Die Vorteile der **TTS Frigoma** Heiz- und Kühldecke auf einen Blick:

- TTS Frigoma** Blitzschnelle Montage
- TTS Frigoma** Keine spürbare Luftbewegung, somit keine unangenehme Zugluft
- TTS Frigoma** Geräuschlose Kühlung oder Heizung
- TTS Frigoma** Kühlung mit Wärmepumpe fast zum Nulltarif möglich
- TTS Frigoma** Hohe Leistung durch vollflächigen Kontakt des Kühlmoduls zur Sichtdecke
- TTS Frigoma** Installation entkoppelt von den Trockenbauarbeiten
- TTS Frigoma** Aufbauhöhe ab 64 mm



Fussbodenheizungssystem

TTS Frigoma

Die perfekte Lösung für abgehängte Deckensysteme– ideal für alle Um- und Neubauprojekte

Ob Hotel, Einkaufszentrum oder Bürogebäude, in der Regel wird die Raumdecke als abgehängte Deckenkonstruktion mit einem Traggerüst aus Trockenbauprofilen und einer Beplankung realisiert. Für diese Konstruktion bietet die **TTS Frigoma** Heiz- und Kühldecke eine hocheffiziente Möglichkeit der Raumklimatisierung.

- TTS Frigoma** Abgehängte Heiz- und Kühldecke
- TTS Frigoma** Modul in beliebigen Längen von 150cm bis 500cm
- TTS Frigoma** Breite 23,5cm für Rastermass von 31,25cm
- TTS Frigoma** Kühl- und Heizleistung der aktiven Fläche ca. 50 bis 75W/m²je nachVorlauftemperatur und Raumtemperatur
- TTS Frigoma** inklusive 100 % sauerstoffdichtem Mehrschicht-Verbundrohr
- TTS Frigoma** mit integrierter Dämmung (siehe Abbildung 3)



Abb1



Abb2

Leicht und rationell.

Einfaches Einhängen des Moduls in ein CD-Profil.
Durch die grossformatigen Module werden sehr wenige Rohrverbindungen benötigt.

Blitzschnell und reversibel.

Die Module werden mit der Haltefeder einfach in die Zwischenräume der Trockenbauprofile eingeklickt.

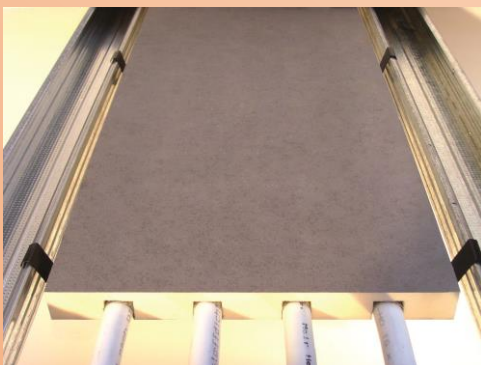


Abb3

Passgenau und gut gedämmt.

Die Breite der Module passt in das Raster-mass für Deckenkonstruktionen von 31.25cm.



Abb4

Effizient und wirtschaftlich.

Die Kühlmodule berühren die Decken- verkleidung vollflächig und sorgen so für eine optimale Kälte/ Wärmeübertragung.

Fussbodenheizungssystem

TTS Frigoma

TTS Frigoma System bestehend aus:

TTS Frigoma Heiz- und Kühlmodul

TTS Frigoma Blitzschnelle Montage, saubere Gewerketrennung zwischen Klimatelementen und dem Trockenbau

TTS Frigoma Individuell angepasste Module zwischen 150cm und 500cm Länge in 50cm Schritten

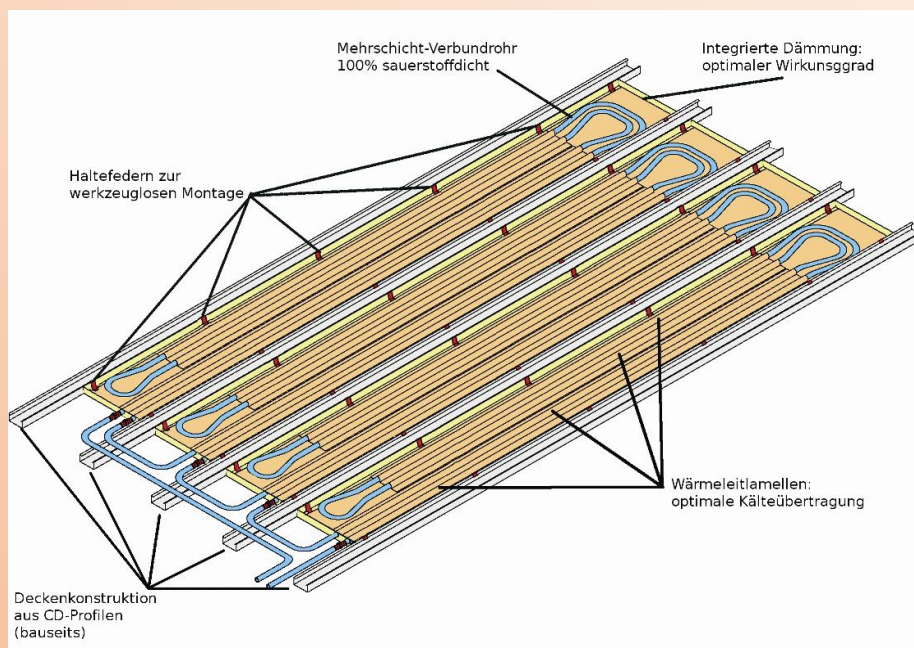
TTS Frigoma Professionelle Planung und Berechnung.

TTS Frigoma Hervorragend kombinierbar mit Akustikdeckenelementen.

TTS Frigoma Durch den hohen Anteil von Strahlungswärme und Kälte ist dieses System energiesparend und schafft eine hohe Behaglichkeit.

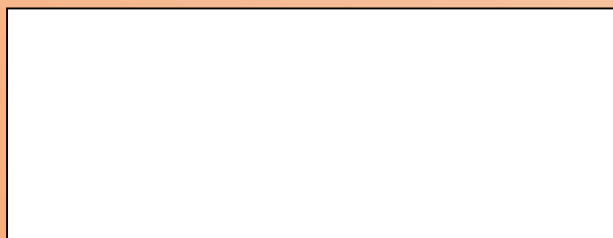
TTS Frigoma Ideal für Büro, Besprechungsräume, Schalter- und Empfangshallen und natürlich für Wohn- und Aufenthaltsräume.

TTS Frigoma Bei Umbauten kann ohne grossen Aufwand eine perfekte Heizung nachgerüstet werden.



Die definitive Beplankung muss bauseitig abgeklärt und bestimmt werden.

Der Prospekt wurde Ihnen überreicht durch



Für technische Information
Thermotec Systemtechnik AG

Tel. + 41 41 882 04 44

Fax + 41 41 882 04 49

www.thermotec.ch

E-Mail- info@thermotec.ch